



Luftdichtung innen

ZWISCHENSPARRENDÄMMUNG

AUFSPARRENDÄMMUNG

DACHSANIERUNG VON AUSSEN



Sichere Lösungen für die Dichtung der Gebäudehülle

System Luftdichtung innen

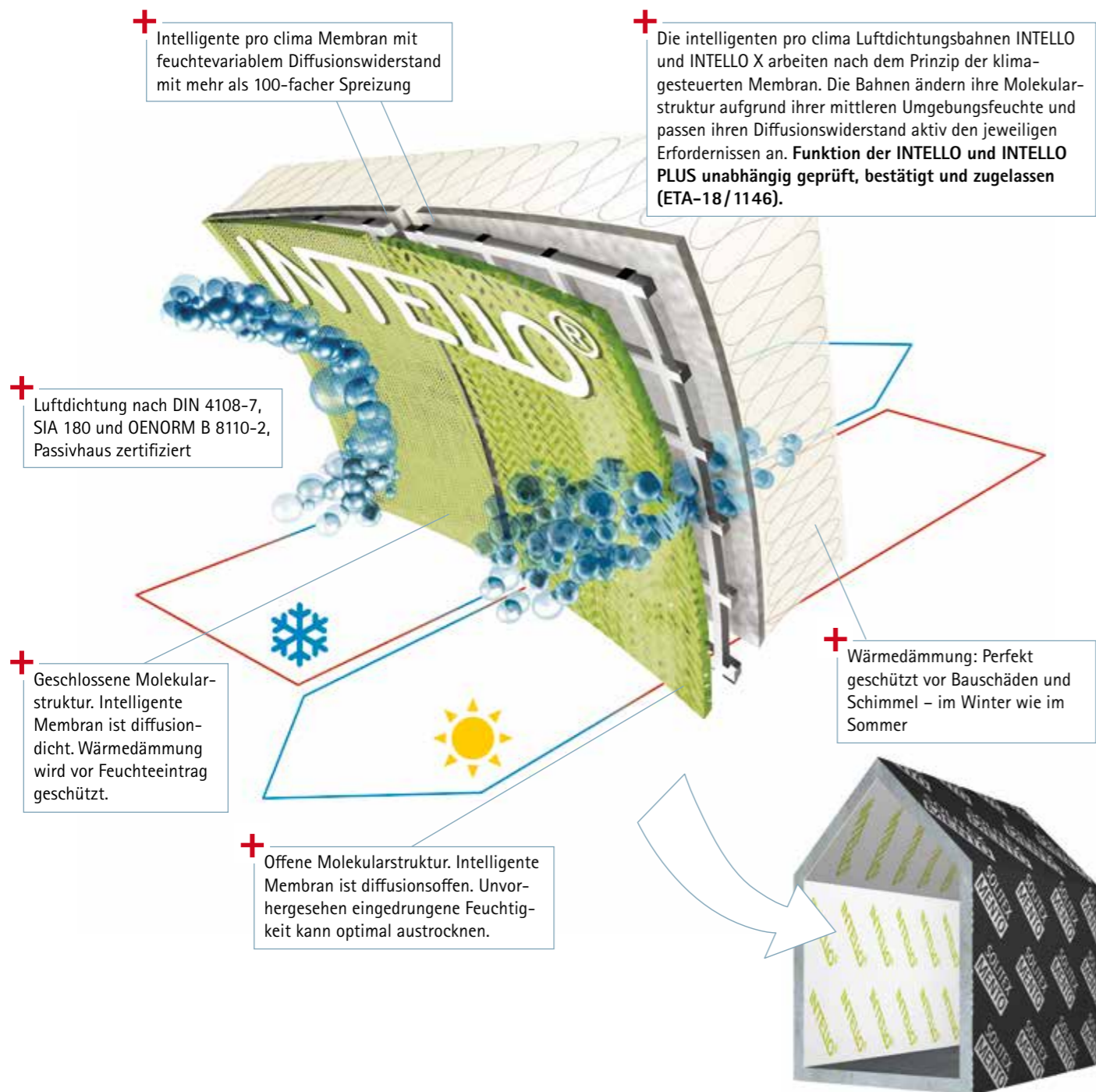
Den besten Schutz gegen Feuchte und verschimmelte Bauteile bieten Dampfbrems- und Luftdichtungsbahnen mit feuchtevariablem Diffusionswiderstand. In Kombination mit feuchteaktiven Winddichtungsbahnen außen erhöhen sie die Energieeffizienz und Sicherheit von Bauteilen deutlich und ermöglichen gesündere, schimmelfreie Innenräume.



20 JAHRE INTELLO®

Einfach · Sicher · Praxisbewährt

Feuchtevariable Luftdichtung mit INTELLO® und INTELLO® PLUS



Maximale Sicherheit vor Bauschäden und Schimmel



Hinweis

Winterbaustellen sind mit den intelligenten pro clima Membranen kein Problem. Mit ihrem hohen Hydrosafe-Wert halten sie Bauteile trocken – auch bei viel Neubaufeuchte im Winter.

proclima.de/winterbaustelle



pro clima macht es möglich

Normgerechte Luftdichtung nach DIN 68800-2

pro clima INTELLO und INTELLO PLUS sind weltweit die ersten feuchtevariablen Luftdichtungsbahnen, für die unabhängige und rechtssichere Nachweise der Dauerhaftigkeit im Sinne der DIN 68800-2 erbracht wurden. Diese werden erneut bestätigt durch eine ETA (European Technical Assessment) des Deutschen Instituts für Bautechnik (DIBt) – ETA-18/1146. Das spricht für die hohe Qualität der feuchtevariablen Funktion, die über einen Zeitraum von mind. 50 Jahren zuverlässig Bauteile schützt. Durch den Alterungstest können Planer und Verarbeiter mit INTELLO und INTELLO PLUS Konstruktionen mit feuchtevariablen Dampfbremsen normgerecht und rechtssicher realisieren, denn für diese fordert die DIN 68800-2 einen Alterungsnachweis.

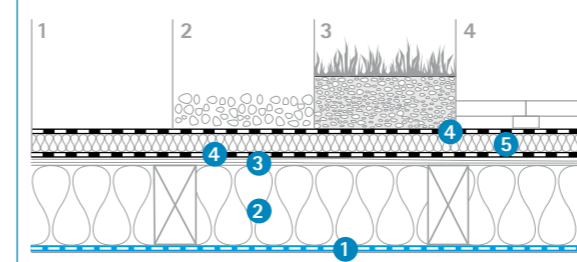


- ✓ Unabhängig nachgewiesene Alterungsbeständigkeit durch ETA-18/1146
- ✓ Normgerechte und damit rechtssichere Planung und Ausführung von Konstruktionen nach DIN 68800-2
- ✓ Dach, Wand, Decke und Boden
- ✓ Gebrauchsklasse 0, ohne chemischen Holzschutz
- ✓ Zuverlässige Funktion und Qualität

Feuchtevariable Luftdichtungsbahnen mit **Alterungsprüfung (ETA-18/1146)** für **normgerechte** und damit rechtssichere Planung und Ausführung von Konstruktionen nach **DIN 68800-2**



Flachdach



(1) nur Bahn (2) Kies (3) Gründach (4) Dachterrasse

Legende

- 1 Luftdichtungsbahn INTELLO/INTELLO PLUS
- 2 Faserförmige Gefachdämmung
- 3 Schalung
- 4 Dachabdichtung
- 5 Geeigneter, druckfester Aufdachdämmstoff

100 Jahre Klebkraft – Sichere Verbindung ein Bauteilleben lang



Luftdichtung innen und Winddichtung außen müssen zuverlässig verklebt werden. Das gilt sowohl für die Verklebung der Bahnen untereinander, als auch für deren Anschlüsse an Durchdringungen und an angrenzenden Bauteilen. Die Verklebung ist wichtig, weil die beiden Ebenen dafür sorgen, dass eine Wärmedämmkonstruktion effizient wirkt und gleichzeitig vor Bauschäden und Schimmel geschützt wird. Das Ganze soll natürlich dauerhaft funktionieren – am besten ein Bauteilleben lang, also mindestens 50 Jahre. Im Markt finden sich allerdings extrem unterschiedliche Qualitäten – leider auch einige kaum funktionsfähige.

Aber wie ein gutes Klebeband finden? Um hier mehr Sicherheit zu geben, haben wir die pro clima Klebebänder TESCON VANA, TESCON No.1, UNI TAPE und den Anschlusskleber ORCON F unabhängig von der Hochschule Kassel prüfen lassen. Nur den vier pro clima Klebematerialien bescheinigt der Test 100 Jahre lange Funktion und Klebkraft. Das ist weltweit einzigartig. Konstruktionen bleiben damit langfristig sicher.



100 JAHRE KLEBKRAFT
✓ erfolgreich getestet
✓ weltweit einzigartig
TESCON VANA · TESCON No.1 · UNI TAPE · ORCON F
proclima.de/100jahre

Sicher auch bei Feuchtigkeit

Dampfbremsen oder Unterdeckbahnen können beim Einbau schon mal feucht oder sogar nass werden. Regenschauer oder Kondensat auf Bauteiloberflächen gehören zum Baustellenalltag einfach dazu. Wer bei der Haltbarkeit von Verklebungen und beim Arbeitsablauf keine Kompromisse eingehen möchte, ist mit den TESCON Klebebändern gut beraten. Der wasserfeste pro clima SOLID-Acrylat-Kleber gewährleistet zuverlässige Verklebungen innen und außen – sogar bei Regen und Nässe.



Mehr zum Thema:



Schluss mit den Mythen: Woran Sie ein gutes Klebeband erkennen
procli.ma/hlby



So funktionieren Klebebänder: Filmbeitrag vom BauSlam
procli.ma/ssrh



Sichere Verbindung ein Bauteilleben lang
WISSEN kompakt S. 88

Sicherheit auch bei viel Nässe und Feuchte

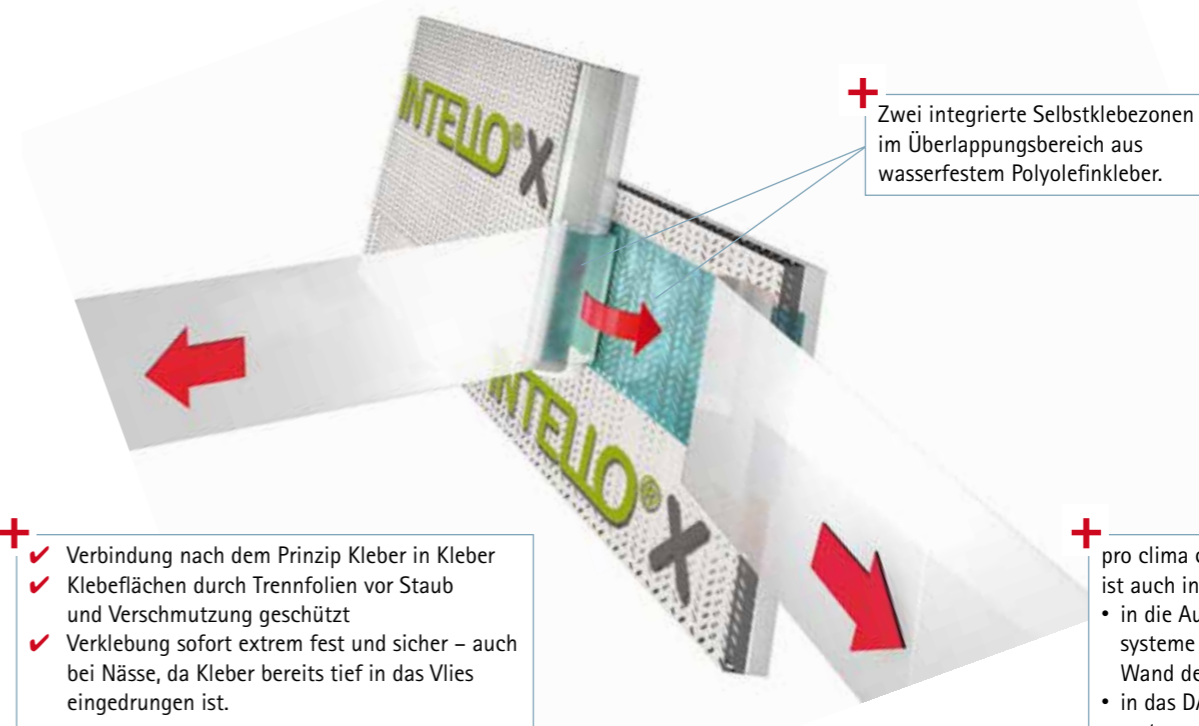
Der wasserfeste SOLID-Kleber von pro clima sorgt für eine schnelle und dauerhafte Verbindung mit dem Untergrund – sowohl im Innen- als auch im Außenbereich. Fugen sind sofort belastbar und dicht. Das ermöglicht

- eine sichere Luftdichtung auch bei erhöhter Feuchtigkeit – wie z.B. in der Bauphase durch Putz oder Estrich sowie
- eine sichere Winddichtung an Dach und Fassade, auch bei Regen und Nässe



TESCON VANA wird unter Wasser mit der Unterdeckbahn SOLITEX MENTO verklebt. Beim anschließenden Belastungstest reißt das Vlies der Unterdeckbahn in sich auf (Untergrundbruch). Die Klebeverbindung hält.

Schneller sicher dicht mit der pro clima connect-Technologie



- ✓ Verbindung nach dem Prinzip Kleber in Kleber
- ✓ Klebeflächen durch Trennfolien vor Staub und Verschmutzung geschützt
- ✓ Verklebung sofort extrem fest und sicher – auch bei Nässe, da Kleber bereits tief in das Vlies eingedrungen ist.

Zwei integrierte Selbstklebezonen im Überlappungsbereich aus wasserfestem Polyolefinkleber.

pro clima connect-Technologie ist auch integriert

- in die Außendichtungssysteme für Dach und Wand der SOLITEX Serie
- in das DA Luftdichtungssysteme für die Aufdachdämmung



vimeo.com/503096028

Dämmung in der Tragkonstruktion, z. B. mit

System **INTELLO**[®] PLUS / **INTELLO**[®]

Armierter / Hydrosafe[®] Hochleistungs-Dampfbremse für faserförmige Matten- und Plattendämmstoffe

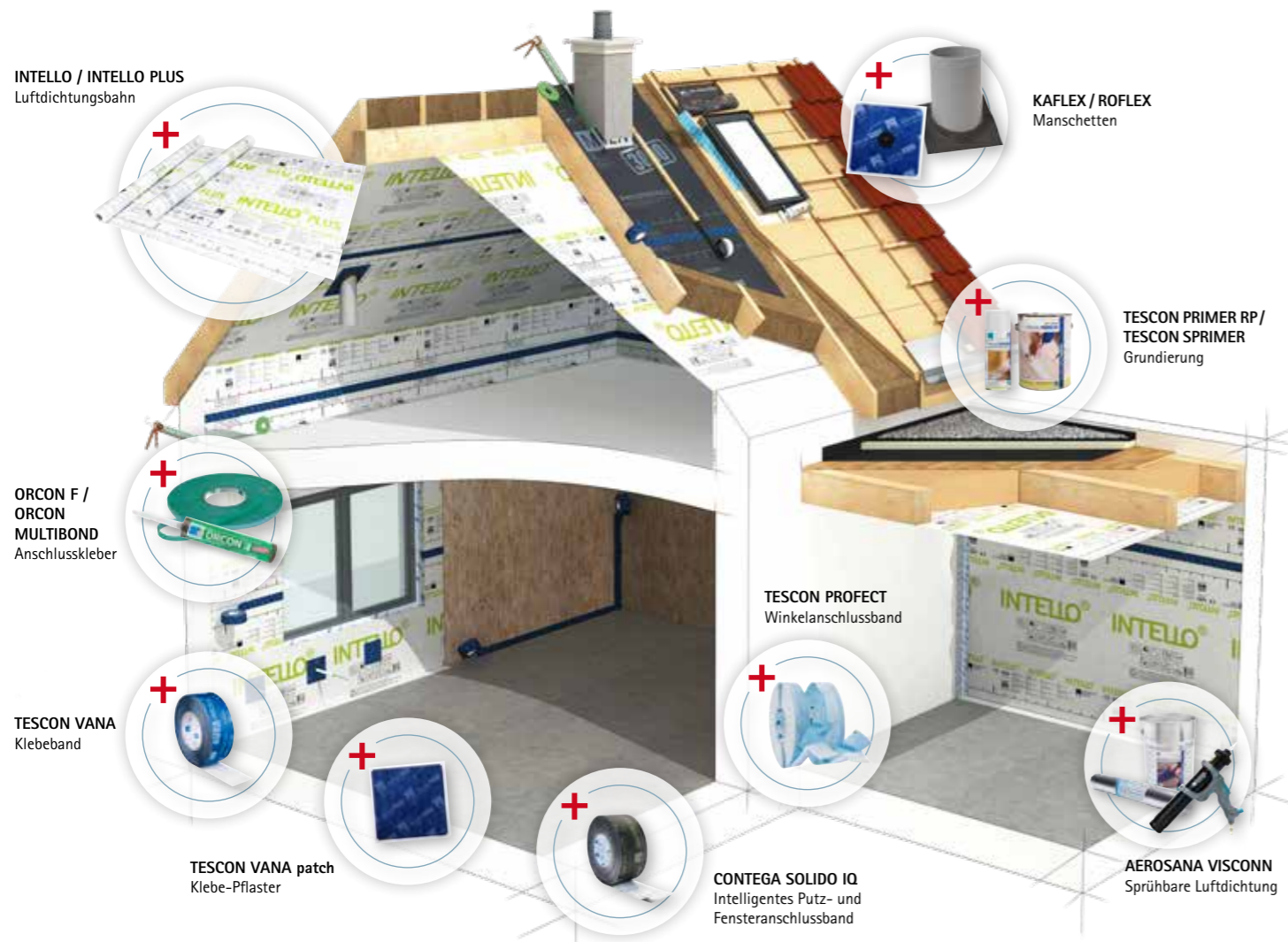
Anwendung:

Einsatz in Dach, Wand, Decke und Boden in außen diffusionsoffenen sowie in diffusionsdichten Konstruktionen z. B. Flach-/Steildächern und Gründächern nach Bemessung.



Vorteile:

- ✓ Besten Schutz vor Bauschäden und Schimmel, weil feuchtevariabel mit mehr als 100-facher Spreizung
- ✓ INTELLO PLUS: Testsieger bei Stiftung Warentest 4/2012
- ✓ Dauerhaft sicher: Funktion amtlich geprüft und bestätigt (ETA-18/1146)
- ✓ Sichere Winterbaustellen durch Hydrosafe[®]-Funktion
- ✓ Mit allen matten- und plattenförmigen faserförmigen Dämmstoffen kombinierbar (INTELLO PLUS: auch Einblasdämmungen)



Weitere Bahnen und mehr Informationen zu INTELLO / INTELLO PLUS

- Verarbeitungs-Videos
- Ausschreibungstexte
- CAD-Details
- Und vieles mehr unter:

proclima.de/luftdichtung/gefach



INTELLO
Hydrosafe[®] Hochleistungs-Dampfbremse für faserförmige Matten- und Plattendämmstoffe



optimal bei Einblasdämmstoff

INTELLO PLUS
Armierter Hydrosafe[®] Hochleistungs-Dampfbremse für alle faserförmigen Dämmstoffe



optimal bei Einblasdämmstoff

INTELLO X PLUS
Armierter Allround Hydrosafe[®] Hochleistungs-Dampfbremse



optimal bei Einblasdämmstoff

DB+
Armierter Hydrosafe[®] Dampfbremse aus Baupappe



Technische Daten:

	INTELLO	INTELLO PLUS
Vlies	Polypropylen	Polypropylen
Membran	Polyethylen-Copolymer	Polyethylen-Copolymer
Armierung	-	Polypropylen-Gelege
Flächengewicht	DIN EN 1849-2	85 g/m ²
s _d -Wert / feuchtevariabel	DIN EN 1931 / DIN EN ISO 12572	14 m / 0,25 - >25 m
Hydrosafe-Wert	DIN 68800-2	2 m
Höchstzugkraft längs/quer	*DIN EN 12311-2 / **DIN EN 13859-1 (A)	110 N/5 cm / 80 N/5 cm*
Temperaturbeständigkeit		dauerhaft -40 °C bis +80 °C

Lieferformen:

Länge: 20 m; 50 m; Breite: 1,50 m; 3,00 m



European Technical Assessment
ETA - 18 / 1146



Dämmung auf der Tragkonstruktion, z. B. mit

System **INTELLO[®] X PLUS / INTELLO[®] X**

Armierter/Allround Hydrosafe[®] Hochleistungs-Dampfbremse

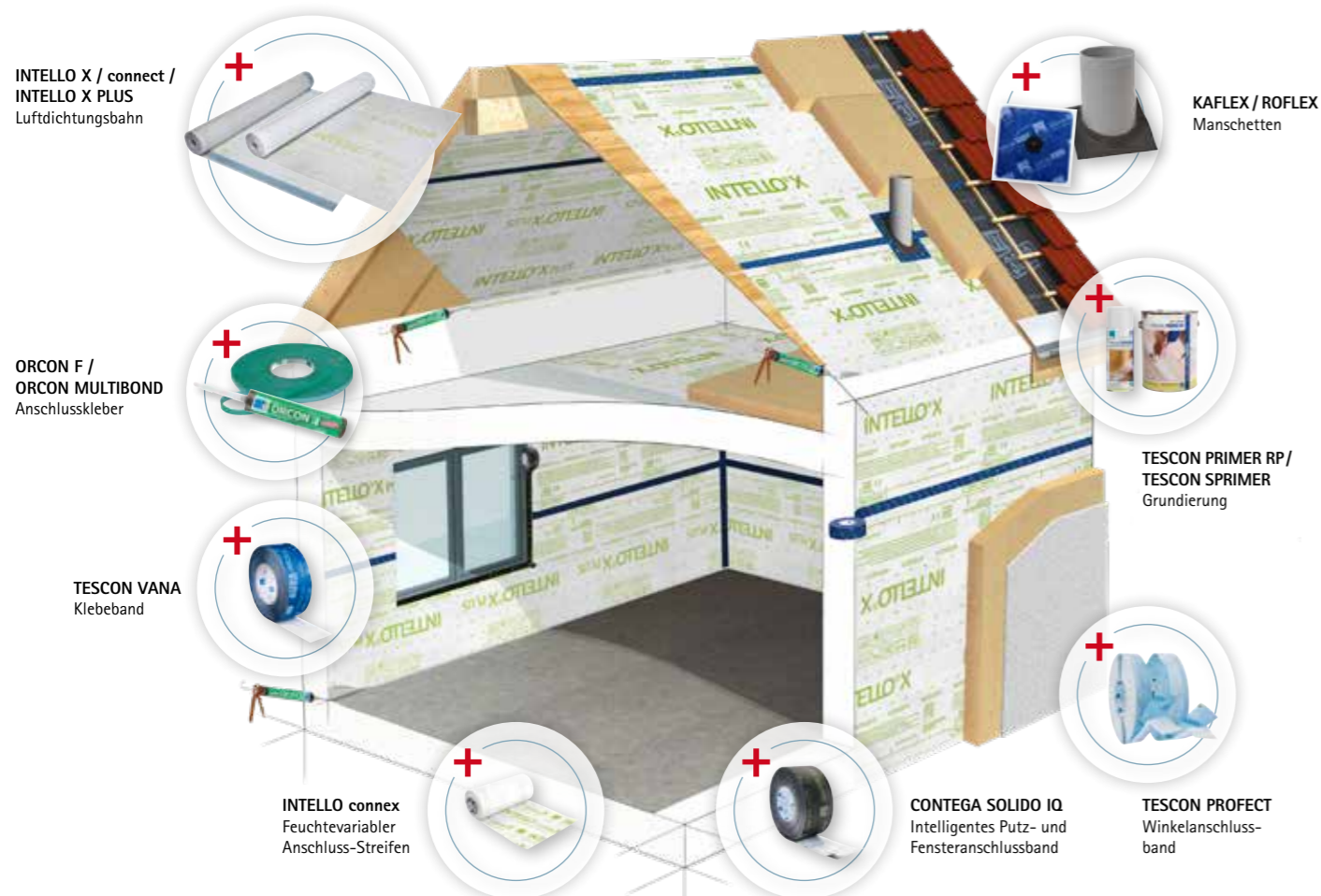
Anwendung:

Vielseitig einsetzbar: Einsatz auf Schalungen unter Aufsparrendämmungen, auf der Innenseite unter Zwischensparrendämmung sowie bei der Sanierung von außen zwischen zwei Dämmebenen aus Mineralwolle. INTELLO X kann auch in Bereichen, in denen die Bahn dauerhaft diffusivem UV-Licht ausgesetzt ist, eingesetzt werden, wie z. B. bei fehlender Innenbekleidung. INTELLO X-Bahnen können in außen diffusionsoffenen sowie in diffusionsdichten Konstruktionen z. B. Flach-/Steildächern und Gründächern nach Bemessung verwendet werden. Die armierte INTELLO X PLUS ist optimal geeignet beim Einsatz von Einblasdämmstoffen.



Vorteile:

- ✓ Bester Schutz vor Bauschäden und Schimmel durch feuchtevariablen Diffusionswiderstand
- ✓ Mit allen faserförmigen Matten- und Plattendämmstoffen kombinierbar (INTELLO X PLUS: auch Einblasdämmungen)
- ✓ Einfacheres Handling: Bei Zwischen- und Aufsparrendämmungen und bei Sanierungen von außen zwischen zwei Dämmebenen aus Mineralwolle einsetzbar.
- ✓ Schützt das Bauwerk während der Bauphase vor Witterungseinflüssen ab 10° Dachneigung



Technische Daten:

		INTELLO X	INTELLO X PLUS
Schutz- und Deckvlies		Polypropylen	Polypropylen
Membran		Polyethylen-Copolymer	Polyethylen-Copolymer
Armierung		-	Polypropylen-Gelege
Flächengewicht	DIN EN 1849-2	150 g/m ²	170 g/m ²
s _d -Wert / feuchtevariabel	DIN EN 1931 / DIN EN ISO 12572	14 m / 0,25 - >25 m	14 m / 0,25 - >25 m
Freibewitterung		2 Monate	2 Monate
Freibewitterung bei Sanierung zw. 2 Dämmebenen aus Mineralwolle		14 Tage; 7 Tage bei ≤ 10 °C	14 Tage; 7 Tage bei ≤ 10 °C

Lieferformen:

Länge: 50 m; Breite: 1,50 m; 3,00 m; INTELLO X ist auch mit Selbstklebezonen als INTELLO X connect erhältlich.

Weitere Bahnen und mehr Informationen zu INTELLO X / INTELLO X PLUS

- Verarbeitungs-Videos
- Ausschreibungstexte
- CAD-Details
- Und vieles mehr unter:

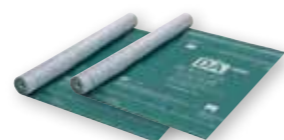
proclima.de/luftdichtung/aufdach



INTELLO X
Allround Hydrosafe[®] Hochleistungs-Dampfbremse, INTELLO X connect mit Selbstklebezonen



INTELLO X PLUS
Armierter Allround Hydrosafe[®] Hochleistungs-Dampfbremse



DA
Dampfbremse für Aufdachdämmungen, mit Selbstklebezonen



Dachsanierung von außen, Überdämmung mit Holzfaser

System DASAPLANO 0,01 connect

Luftdichtungsbahn für die Dachsanierung von außen

Anwendung:

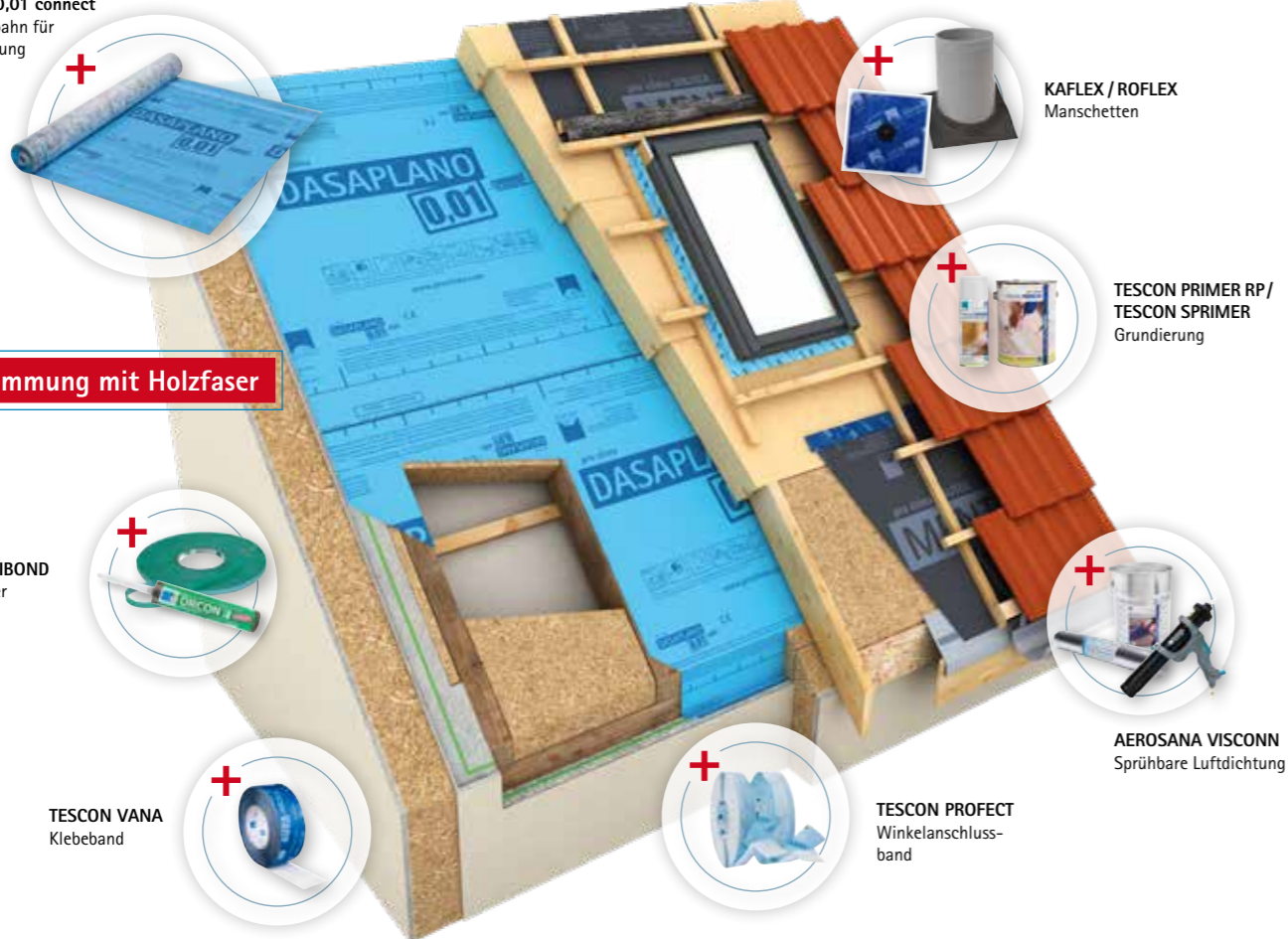
Einsatz als bewitterbare Luftdichtungsbahn für die Dachsanierung von außen bei Volldämmung des bestehenden Sparrengefachs. Verlegung über den Sparren unter einer zusätzlichen Aufsparrendämmung aus Holzfaserunterdeckplatten im Rahmen der Sanierungslösungen von pro clima, sowie für die freigegebenen Sanierungslösungen von Holzfaserplattenherstellern.



Vorteile:

- ✓ Einfache Herstellung der luftdichten Ebene: Verlegung flächig über Sparren und Dämmung
- ✓ Trockene und sichere Bauteile durch aktiven Feuchttransport
- ✓ Schutz während der Bauphase: geeignet als Behelfsdeckung
- ✓ Schnelle und sichere Verklebung durch integrierte connect-Selbstklebezonen in Bahnenlängsrichtung
- ✓ Beste Werte im Schadstofftest, Prüfung nach AgBB / ISO 16000 durchgeführt

DASAPLANO 0,01 connect
Luftdichtungsbahn für
die Dachsanierung



Überdämmung mit Holzfaser

ORCON F /
ORCON MULTIBOND
Anschlusskleber

TESCON VANA
Klebeband

TESCON PROTECT
Winkelanschluss-
band

AEROSANA VISCONN
Sprühbare Luftdichtung

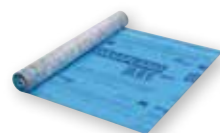
TESCON PRIMER RP/
TESCON SPRIMER
Grundierung

KAFLEX / ROFLEX
Manschetten



Mehr Informationen zu DASAPLANO 0,01 connect

- Verarbeitungs-Videos
- Ausschreibungstexte
- CAD-Details
- Und vieles mehr unter:



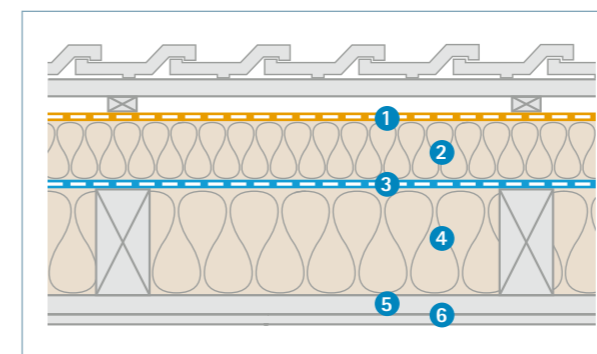
DASAPLANO 0,01 connect
Luftdichtungsbahn für die
Dachsanierung von außen



proclima.de/
dasaplano-001



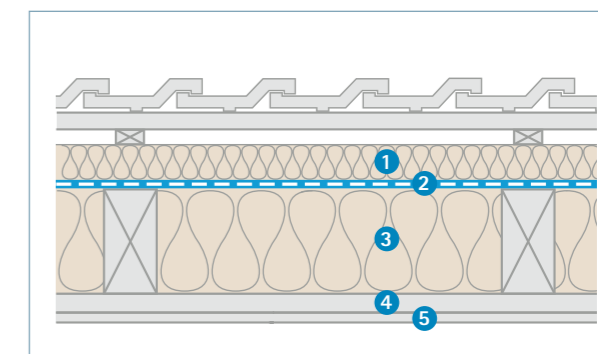
Prinzipskizzen:



2:1-Lösung:

Überdämmung mit Holzfaserunterdeckplatten, mindestens halb so stark wie die Zwischensparrendämmung

- 1 Optional Unterdeckung, z. B. SOLITEX MENTO 3000
- 2 Aufsparrendämmung, Holzfaserunterdeckplatte (1/3)
- 3 DASAPLANO 0,01 connect
- 4 Gefachdämmung, faserförmig (2/3)
- 5 Ggf. Installationsebene
- 6 Innenbekleidung: Gipskartonplatte oder Putz auf Holzwole-Leichtbauplatten



3:1-Lösung:

Überdämmung mit Holzfaserunterdeckplatten, mindestens 1/3 so stark wie die Zwischensparrendämmung

- 1 Aufsparrendämmung, Holzfaserunterdeckplatte (1/4)
- 2 DASAPLANO 0,01 connect
- 3 Gefachdämmung, faserförmig (3/4)
- 4 Ggf. Installationsebene
- 5 Innenbekleidung: Profilbretter oder Putz auf Leistenschalung (s_d -Wert $\geq 0,5$ m)

Technische Daten:

Schutz- und Deckvlies		Polypropylen-Mikrofaser
Membran		monolithische Polymermischung
Flächengewicht	DIN EN 1849-2	145 g/m ²
s_d -Wert feuchtevariabel	DIN EN ISO 12572	0,01 m
Freibewitterung		14 Tage; 7 Tage bei ≤ 10 °C
Höchstzugkraft längs/quer	DIN EN 12311-2	270 N/5 cm / 200 N/5 cm
Temperaturbeständigkeit		dauerhaft -40 °C bis +100 °C

Lieferformen:

Länge: 50 m; Breite: 1,50 m

Dachsanierung von außen, Dämmung mit Mineralwolle

System INTELLO® X PLUS / INTELLO® X

Armierter/Allround Hydrosafe® Hochleistungs-Dampfbremse

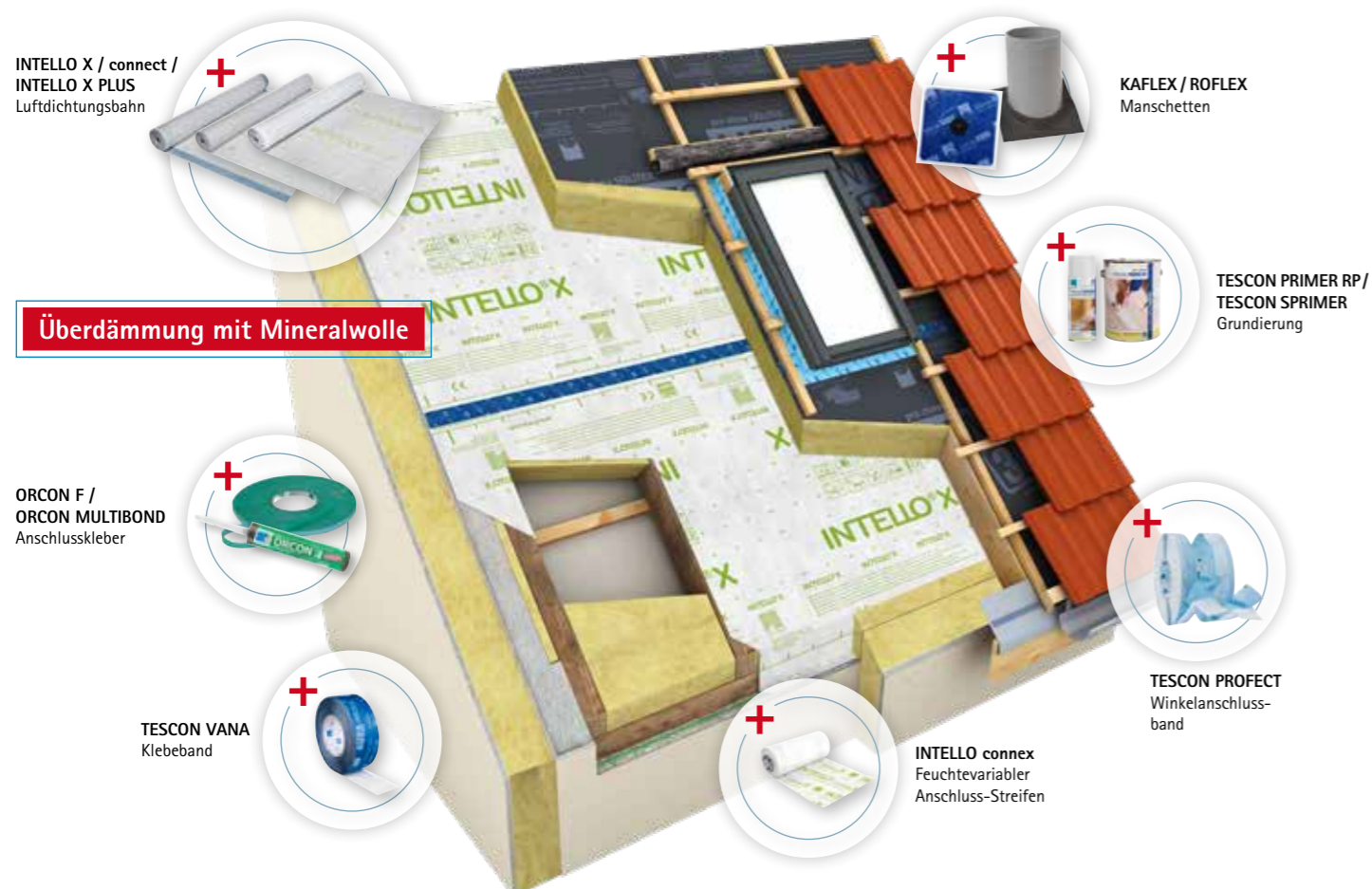
Anwendung:

Einsatz als Sanierungsdampfbremse und Luftdichtungsbahn flächig auf einer vorhandenen Sparrendachkonstruktion zwischen zwei Lagen aus Mineralwolle und diffusionsoffener Unterdeckung (z. B. SOLITEX MENTO 3000) außen. Die feuchtevariable Luftdichtungs- und Dampfbremse INTELLO X kann außerdem auf der Innenseite von Gefachdämmungen mit allen faserförmigen Matten- und Plattendämmstoffen, sowie auf Schalungen unter Außendämmungen mit allen faserförmigen Dämmstoffen kombiniert werden. Hier ist die Kombination mit außen diffusionsoffenen sowie mit außen diffusionsdichten Bauteilschichten wie z. B. in Steil-/Flach- und Gründächern nach Bemessung möglich.

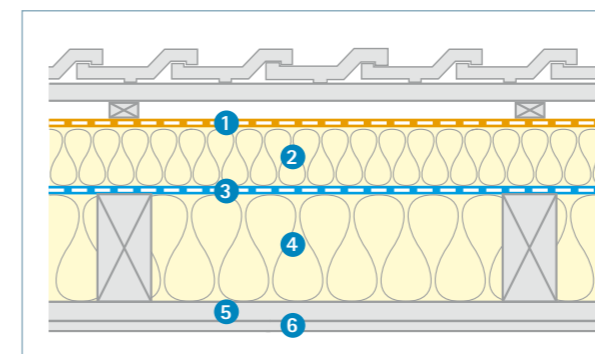


Vorteile:

- ✓ Bester Schutz vor Bauschäden und Schimmel durch feuchtevariablen Diffusionswiderstand
- ✓ Einfacheres Handling: Bei Gefach- und Außendämmungen und bei Sanierungen von außen zwischen zwei Dämmebenen einsetzbar
- ✓ Schützt das Bauwerk während der Bauphase vor Witterungseinflüssen ab 10° Dachneigung
- ✓ Sichere Winterbaustellen durch Hydrosafe®-Funktion
- ✓ Beste Werte im Schadstofftest; Prüfung nach AgBB / ISO 16000 durchgeführt



Prinzipskizze:



2:1 Lösung (D):

Zwischensparren- und Aufsparrendämmung aus Mineralwolle. Überdämmung mindestens halb so stark wie Zwischensparrendämmung bei gleicher Wärmeleitfähigkeit der Dämmstoffe.

- 1 Unterdeckbahn, z. B. pro clima SOLITEX MENTO 3000
- 2 Aufsparrendämmung, Mineralwolle (1/3)
- 3 INTELLO X / connect / INTELLO X PLUS
- 4 Gefachdämmung, Mineralwolle (2/3)
- 5 Ggf. Installationsebene
- 6 Innenbekleidung

Bei abweichender Konstruktion oder Ländern wenden Sie sich bitte an die technische Hotline von pro clima.

Technische Daten:

	INTELLO X	INTELLO X PLUS
Schutz- und Deckvlies	Polypropylen	Polypropylen
Membran	Polyethylen-Copolymer	Polyethylen-Copolymer
Armierung	-	Polypropylen-Gelege
Flächengewicht	DIN EN 1849-2 150 g/m ²	170 g/m ²
s _p -Wert / feuchtevariabel	DIN EN 1931 / DIN EN ISO 12572 14 m / 0,25 - >25 m	14 m / 0,25 - >25 m
Freibewitterung	2 Monate	2 Monate
Freibewitterung bei Sanierung zw. 2 Dämmebenen aus Mineralwolle	14 Tage; 7 Tage bei ≤ 10 °C	14 Tage; 7 Tage bei ≤ 10 °C

Lieferformen:

Länge: 50 m; Breite: 1,50 m; 3,00 m; INTELLO X ist auch mit Selbstklebezonen als INTELLO X connect erhältlich.

Mehr Informationen zu INTELLO X/connect und INTELLO X PLUS

- Verarbeitungs-Videos
- Ausschreibungstexte
- CAD-Details
- Und vieles mehr unter:

[proclima.de/
intello-x-connect](http://proclima.de/intello-x-connect)



INTELLO X / INTELLO X connect
Allround Hydrosafe® Hochleistungs-
Dampfbremse, INTELLO X connect
mit Selbstklebezonen



INTELLO X PLUS
Armierter Allround Hydrosafe®
Hochleistungs-Dampfbremse

Dachsanierung von außen, Überdämmung mit Schaumdämmstoff

System DA connect

Dampfbremse mit Selbstklebezonen für Außendämmungen und Sanierung

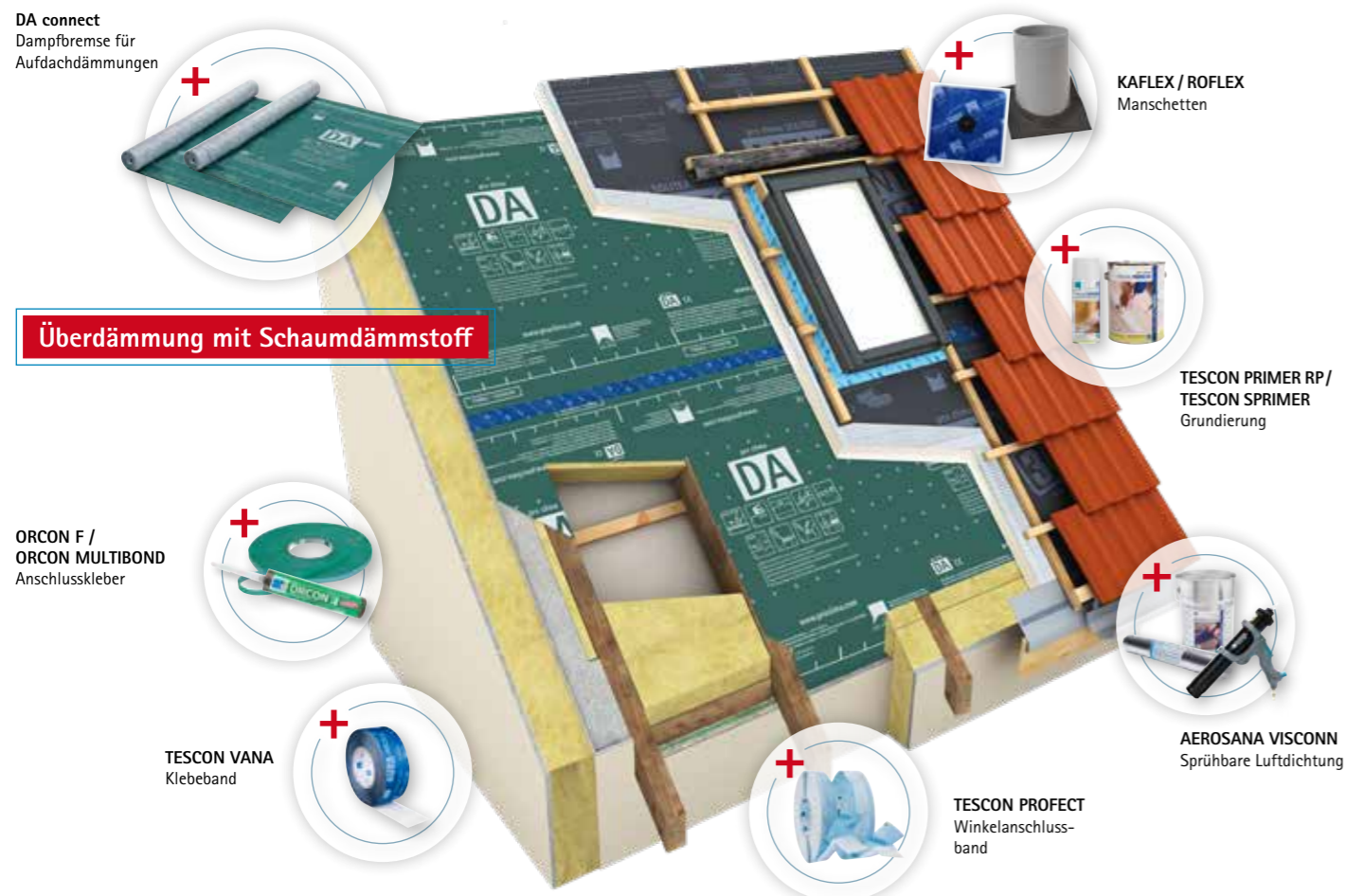
Anwendung:

Einsatz als Dampfbremse- und Luftdichtungsbahn auf Schalungen unter geeigneten Aufdachdämmungen aus beliebigen Dämmstoffen in außen diffusionsoffenen Konstruktionen (Unterdeckung z. B. mit SOLITEX MENTO 3000). Weiterhin kann die DA als Luftdichtungsbahn und Sanierungsdampfbremse zwischen zwei Lagen Dämmstoff eingesetzt werden. Als Zwischensparrendämmung können alle faserförmigen Dämmstoffe verwendet werden – die Aufdachdämmung besteht aus einem Schaumdämmstoff (z. B. aus PUR, PIR oder EPS). Der obere Abschluss erfolgt ggf. mit einer diffusionsoffenen Unterdeckbahn (z. B. SOLITEX MENTO 3000).



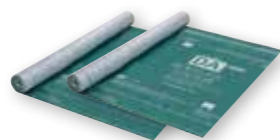
Vorteile:

- ✓ Schützt das Bauwerk während der Bauphase vor Witterungseinflüssen ab 10° Dachneigung
- ✓ Wasserabweisend und begebar
- ✓ Dient gleichzeitig als Dampfbremse- und Luftdichtungsebene
- ✓ Beste Werte im Schadstofftest; Prüfung nach AgBB / ISO 16000 durchgeführt



Mehr Informationen zu DA/DA connect

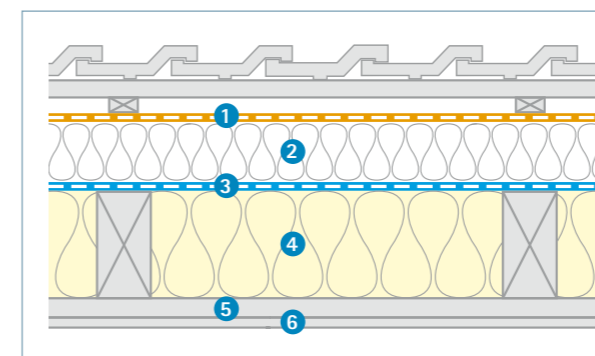
- Verarbeitungs-Videos
- Ausschreibungstexte
- CAD-Details
- Und vieles mehr unter:



DA/DA connect
Dampfbremse für Aufdachdämmungen,
connect Variante mit Selbstklebezonen



Prinzipskizze:



Überdämmung mit Schaumdämmstoff (z. B. PUR, PIR, EPS):
Zwischensparrendämmung aus faserförmigem Dämmstoff. Überdämmung mit Schaumdämmstoff (z. B. PUR oder PIR).

- 1 Unterdeckbahn, z. B. pro clima SOLITEX MENTO 3000
- 2 **Aufdachdämmung, z. B. PUR oder PIR**
- 3 DA/DA connect
- 4 **Gefachdämmung, faserförmig**
- 5 Ggf. Installationsebene
- 6 Innenbekleidung

Für die Abstimmung des Dämmverhältnisses von Gefach- zur Aufsparrendämmung bzw. bei abweichender Konstruktion wenden Sie sich bitte an die technische Hotline von pro clima.

Technische Daten:

Schutz- und Deckvlies		Polypropylen
Membran		Polypropylen
Flächengewicht	DIN EN 1849-2	130 g/m ²
s _d -Wert	DIN EN 1931	2,30 m
Freibewitterung		3 Monate
Freibewitterung bei Sanierung zwischen 2 Dämmebenen		14 Tage; 7 Tage bei ≤ 10 °C

Lieferformen:

Länge: 50 m; Breite: 1,50 m; connect-Variante mit Selbstklebezonen erhältlich.

Dachsanierung von außen, Sub-and-Top auch ohne Überdämmung

System DASATOP®

Sanierungs-Dampfbremse für Sub-and-Top Verlegung von außen

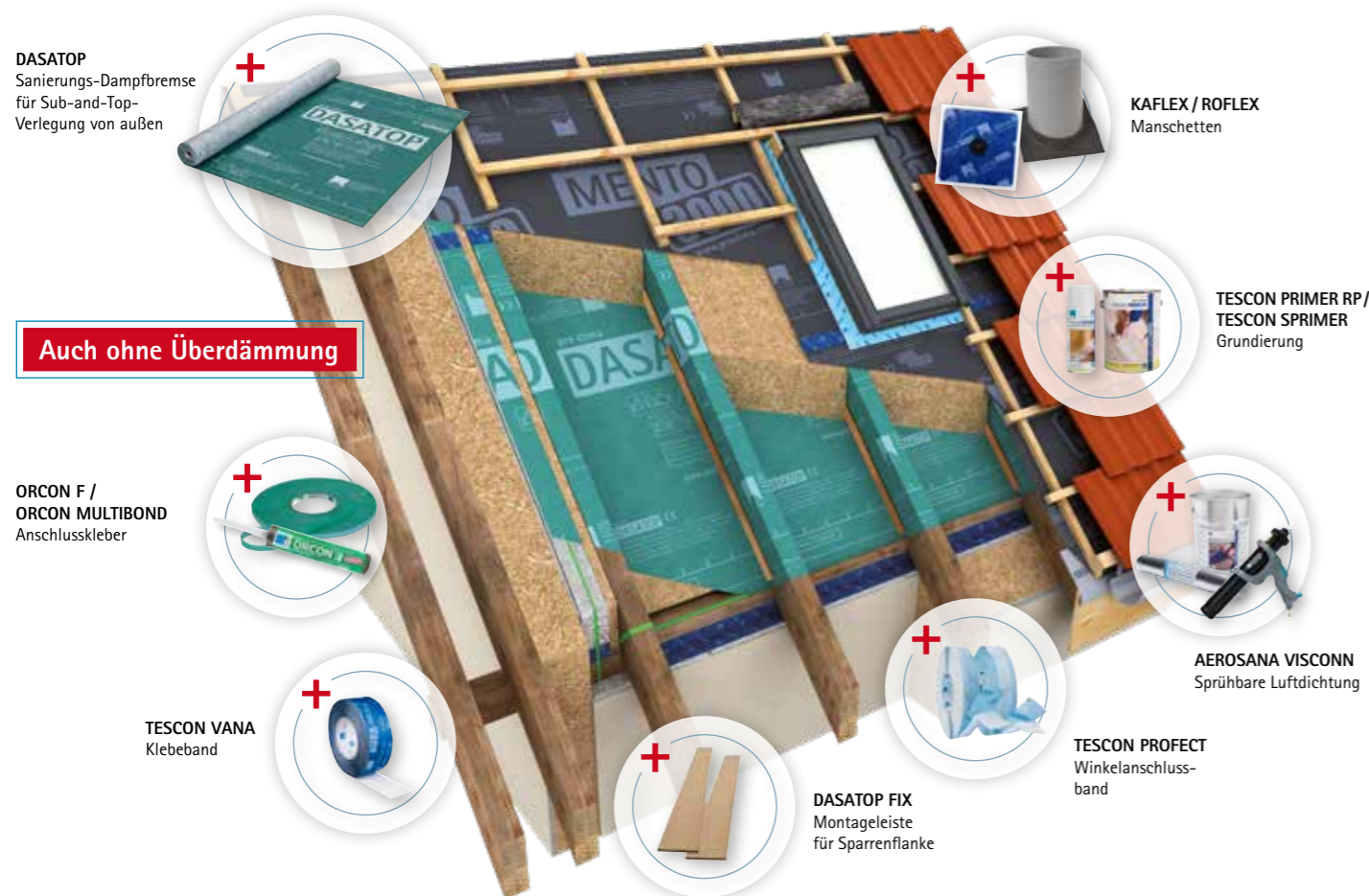
Anwendung:

Nach DIN 4108-3 geeignet als Sub-and-Top-Dampfbremse- und Luftdichtungsbahn für alle Konstruktionen mit diffusionsoffenen Unterdeck- bzw. Unterspannbahnen (z. B. pro clima SOLITEX). Der sd-Wert der Unterdeckbahn auf Schalung darf maximal 0,2 m betragen. Weiterhin geeignet in Kombination mit Holzfaser- und MDF-Unterdeckplatten sowie vlieskaschierten Schaumdämmstoffen (PUR, PIR, EPS usw.) ab 50 mm Dicke.



Vorteile:

- ✓ Höchste Sicherheit durch Sub-and-Top-Verlegung
- ✓ Schützt Bauteile: Feuchtevariabler sd-Wert ermöglicht Verlegung im Gefach und über den Sparren
- ✓ Zeitparende Verarbeitung: Keine Verklebungen am Sparren erforderlich
- ✓ Keine Überdämmung erforderlich
- ✓ Einfach zu verarbeiten: Besonders robust durch Vliesverstärkung
- ✓ Beste Werte im Schadstofftest, Prüfung nach AgBB / ISO 16000 durchgeführt



Mehr Informationen zu DASATOP

- Verarbeitungs-Videos
- Ausschreibungstexte
- CAD-Details
- Und vieles mehr unter:



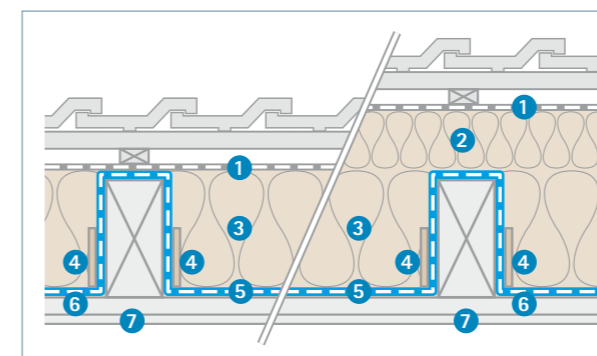
DASATOP
Sanierungs-Dampfbremse für
Sub-and-Top-Verlegung von außen



[proclima.de/
dasatop](http://proclima.de/dasatop)



Prinzipskizze:



Sub-and-Top-Lösung mit/ohne Überdämmung:

- 1 Unterdeckbahn, z. B. pro clima SOLITEX MENTO 3000
- 2 optional: Holzfaserunterdeck-, MDF-Platte, Mineralfaseraufdachdämmung beliebiger Stärke sowie PUR/PIR/EPS vlieskaschiert ab 50 mm
- 3 **Gefachdämmung, faserförmig**
- 4 Lagesicherung mit DASATOP FIX
- 5 DASATOP
- 6 Ggf. Installationsebene
- 7 Innenbekleidung

Technische Daten:

Schutz- und Deckvlies		Polypropylen
Membran		Polyethylen-Copolymer
Flächengewicht	DIN EN 1849-2	90 g/m ²
s _d -Wert / feuchtevariabel	DIN EN 1931 / DIN EN ISO 12572	1,60 m / 0,05 - 2 m
Freibewitterung		4 Wochen
Höchstzugkraft längs/quer	DIN EN 12311-2	195 N/5 cm / 105 N/5 cm
Temperaturbeständigkeit		dauerhaft -40 °C bis +80 °C

Lieferformen:

Länge: 50 m; Breite: 1,50 m, 3,00 m

Flüssigdichtung

AEROSANA VISCONN

Sprühbare Luftdichtung mit feuchtevariablem s_d -Wert, blau/schwarz

Anwendung:

Als sprüh- und streichbare Dampfbrems- und Luftdichtungsebene für z. B. nicht verputztes Mauerwerk oder poröse Plattenwerkstoffe - innen und außen. Auch für Bauteilanschlüsse und zur Ertüchtigung des Untergrundes bei der Sanierung geeignet.



Vorteile:

- ✓ Zeitsparend und vielseitig verarbeitbar: sprühen mit Airlessgerät oder AEROFIXX (Druckluft), streichen
- ✓ Sichere Konstruktionen durch beste Hafteigenschaften auf bauüblichen Oberflächen
- ✓ Überbrückt Risse und Fugen bis 3 mm Breite. In Kombination mit AEROSANA FLEECE auch größere Fugen möglich.
- ✓ Für robuste Bauteile: nach Trocknung dauerelastisch und sehr strapazierfähig
- ✓ Vergütet Oberflächen: bildet Haftbrücke zwischen Untergrund und Folgeschichtung
- ✓ Überputz- und überstreichbar, überklebbar mit pro clima Klebebändern
- ✓ Flexibel einsetzbar im Innen- und geschützten Außenbereich durch feuchtevariablen s_d -Wert
- ✓ Beste Werte im Schadstofftest; Prüfung nach AgBB / ISO 16000 durchgeführt

Einsatz in vielen Situationen:



Luftdichtes Übersprühen von Befestigungswinkeln,



... schwer erreichbaren Zangenanschlüssen,



... Stößen zwischen Holzwerkstoffplatten,



... Fensteranschlüssen,



... unverputzten Wänden und



... in schwierigen Sanierungssituationen.



Weitere Flüssigdichtungen und mehr Informationen zu AEROSANA VISCONN

- Verarbeitungs-Videos
- Ausschreibungstexte
- CAD-Details
- Und vieles mehr unter:

proclima.de/fluessigdichtung



AEROSANA VISCONN
Sprühbare Luftdichtung mit feuchtevariablem s_d -Wert, blau/schwarz



AEROSANA VISCONN white
Sprühbare Luftdichtung mit feuchtevariablem s_d -Wert, weiß



AEROSANA VISCONN FIBRE
Faserarmerter Dichtstoff mit feuchtevariablem s_d -Wert, blau/schwarz



AEROSANA VISCONN FIBRE white
Faserarmerter Dichtstoff mit feuchtevariablem s_d -Wert, weiß



AEROSANA FLEECE
Überbrückungs-Vlies



AEROFIXX
Auftragswerkzeug für Schlauchbeutel im AEROSANA-System



Technische Daten:

Material	modifizierte, wässrige Acrylat-Polymerdispersion	
Farbe	dunkelblau, nach vollständ. Austrocknung dunkelblau/schwarz	
Flächengewicht	DIN EN 1849-2	290 g/m ² (getrocknet, bei 0,3 mm Dicke)
Beschichtungsauftrag	0,2 - 1,0 mm Nassfilm	
s_d -Wert / feuchtevariabel	EN 1931 / EN ISO 12572	6 m (bei 0,3 mm Dicke) / 0,13 - 10,00 m
Brandverhalten	DIN EN 13501-1	E
Freibewitterung	3 Monate	
Schlagregendichtheit	ift, MO-01/1:2007-01, Abs. 5	bis 600 Pa, umlaufend
Widerstand Wasserdurchgang	DIN EN 1928	W1
Wassersäule	DIN EN ISO 811	2.000 mm
Luftdichtheit	ift, MO-01/1:2007-01, Abs. 5	bis 1000 Pa, umlaufend
überputzbar / überstreichbar	ja und überklebbar mit pro clima Klebebändern	
Dauerhaftigkeit nach künstl. Alterung	bestanden	
Verarbeitungstemperatur	+5 °C bis +60 °C (auch Untergrundtemperatur)	
Trocknung	ca. 12 - 48 Std. (bei 20 °C, 65 % rel. Feuchte) je nach Auftragsdicke und Untergrund	
Temperaturbeständigkeit	dauerhaft -40 °C bis +90 °C (getrocknet)	
Ergiebigkeit	~ 1,33 m ² /l (= 0,75 l/m ²), je nach Untergrund und Auftragsart	
Lagerung	+5 °C bis +25 °C, luftdicht verschlossen	
QNG Anforderungen	Anhangdokument 3.1.3	erfüllt



Lieferformen:

AEROSANA VISCONN / white: 10 l Eimer, 0,6 l Schlauchbeutel; AEROSANA VISCONN FIBRE / white: 5 l Eimer, 0,6 l Schlauchbeutel

Technische Fragen und Beratungen



Sofort-Antworten zu Bauphysik, Konstruktion, System oder Produkt. Die Ingenieure aus Holzbau und Bauwesen helfen schnell, einfach und kompetent und finden gemeinsam mit Ihnen Lösungen zur wirtschaftlichen, sicheren und wohn-gesunden Ausführung Ihrer Konstruktion.

Tel.: +49 (0) 62 02 – 27 82 45
eMail: technik@proclima.de
proclima.de/bauteilanfrage

Technik Hotline



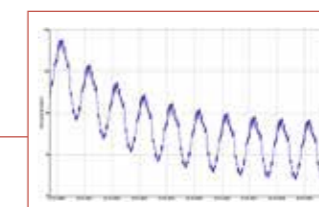
- ✓ Sofort-Antworten bei Fragen zur Bauphysik
- ✓ Die Ingenieure der pro clima Anwendungstechnik helfen mit speziellem Fachwissen
- ✓ Bewertung von Konstruktionen
- ✓ Beratung zu Anwendung und Einsatz von Systemen und Produkten
- ✓ Überprüfung und Freigabe von Konstruktionen und Bauteilen

Bauteilprüfungen und bauphysikalische Beurteilungen

Stellen Sie uns einfach Ihre Fragen zur feuchtetechnischen Bewertung von Bauteilen. Wir prüfen und beurteilen Ihre Bauteile – auch bauphysikalisch anspruchsvolle Flachdachkonstruktionen – und nehmen Ihnen damit Ihre Beratungshaftung ab.

- ✓ Schnelle und kostenfreie feuchtetechnische Bewertung von Bauteilen
- ✓ Mehr Sicherheit und weniger Beratungshaftung für Sie
- ✓ Prüfung und Bewertung mit bauphysikalischer Software des Fraunhofer Instituts für Bauphysik
- ✓ Wand, Decke, Steildach
- ✓ Auch bauphysikalisch anspruchsvolle Konstruktionen, wie z.B. Flachdächer.

Einfach und schnell unter: proclima.de/bauteilanfrage



Präsenz- und Online-Seminare



Anmeldung und weitere Infos zu den pro clima Seminaren:
proclima.de/seminare



Präsenz-Seminare

Gemeinsam mit Ihnen starten wir voll durch: Denn mit den Präsenz-Seminaren der pro clima Wissenswerkstatt erreichen Sie schnell und effizient Ihr Ziel. Profis aus dem Fach vermitteln praxisbezogene, aktuelle Inhalte und sorgen so für nachhaltige Lernerfolge.



Online-Seminare

In den pro clima-Online-Seminaren bekommen Sie praxisgerechtes Know-how rund um die sichere Gebäudehülle anschaulich und mit Begeisterung serviert. Optimal für Ihren Lernerfolg. Denn so bleibt das neue Wissen leichter und dauerhaft im Kopf. Online-Seminare sind kostenfrei. Einfach anmelden und Sie sind dabei.



Kombi-Schulung Schnittstelle-Baustelle

Gewerkeübergreifende Schulungsreihe in Theorie und Praxis. Gearbeitet wird an 1:1-Modellen. Verarbeiter verschiedener Gewerke erstellen gemeinsam mit Architekten und Planern Lösungen, die Normen und Anforderungen erfüllen und wirtschaftlich umsetzbar sind.



Kombi-Schulung Dach-Praxis

Fachschulungsreihe in Theorie und Praxis speziell zum Thema »Dachsanierung von außen«. Gewerke: Luftdichtung, Dachdämmung, Wohndachfenster, Eindeckung.



Schnelle Warenverfügbarkeit



Alle pro clima Produkte erhalten Sie über den qualifizierten Fachhandel. Dabei sorgt unsere durchdachte Logistik für kurze Lieferzeiten. Bestellungen, die bis 12:00 Uhr eingehen, werden in der Regel am selben Tag verschickt und sind schnell da, wo sie gebraucht werden – oft schon am nächsten Tag. Muss es einmal noch schneller gehen – kein Problem mit dem pro clima Schnell-Lieferservice.

- ✓ Bis 12:00 Uhr bestellt, verlässt die Ware noch am selben Tag unser Logistikzentrum
- ✓ Eintreffen beim Kunden in 1 bis 2 Werktagen
- ✓ Lieferung auch zum Verarbeiter oder direkt auf die Baustelle
- ✓ Kleinmengen und Expresszustellung möglich



Fachhandels-Portal: 24/7 alles im Griff

Als Fachhändler zu jeder Zeit alle relevanten Informationen und Services von pro clima zur Hand – und das an nur einem Ort. Mehr Infos zum Onlineportal für Fachhändler beim pro clima Außendienst – oder gleich reinklicken auf

handel.proclima.de



Bestell-Service



Sybille Roth



Andrea Breckner



Jan Maier



Katrin Meier



Irene Thielsch



Kirsten Lömcke



Nicole Daumel-Schenk

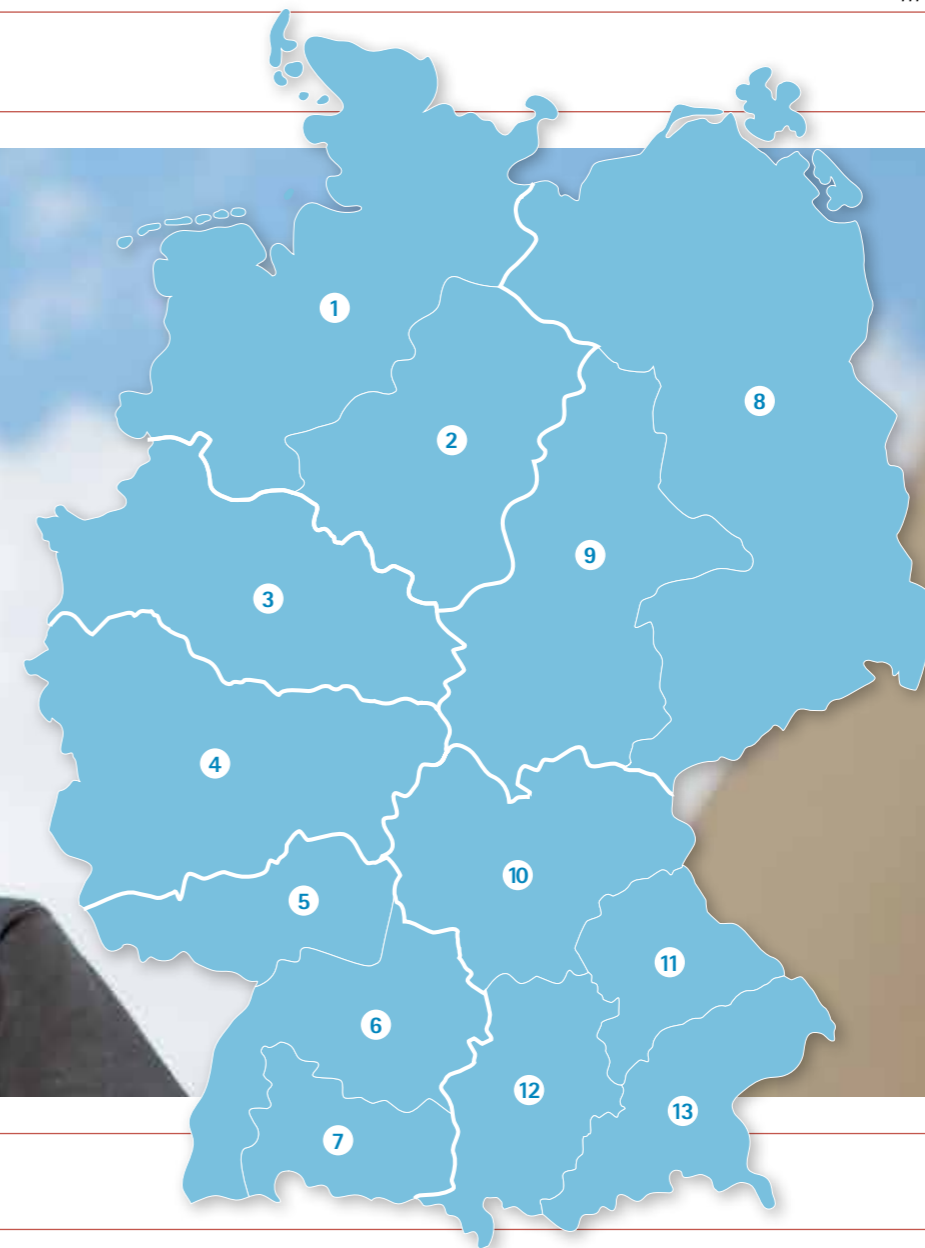
Info-Service

Tel.: +49 (0) 62 02 – 27 82 0 · eMail: info@proclima.de

pro clima Außendienst

+

Bleiben Sie auf dem Laufenden –
Ihr pro clima Außendienst online:
proclima.de/ausssendienst



Gebiet Nord

➊ **Joachim Groß**
Mobil: +49 (0) 177 – 72 15 100
joachim.gross@proclima.de



➋ **Murat Bornholdt**
Mobil: +49 (0) 151 – 26 94 72 81
murat.bornholdt@proclima.de



Nicola Dieckbreder
Tel: +49 (0) 421 – 16 18 63 24
Mobil: +49 (0) 176 – 206 528 12
n.dieckbreder@proclima.de



Gebiet West

➌ **Manfred Röwekamp**
Mobil: +49 (0) 160 – 90 64 13 63
manfred.roewekamp@proclima.de



Dorothee Stattmann
Tel.: +49 (0) 25 82 – 66 88 24
dorothee.stattmann@proclima.de



Gebiet Mitte

➍ **Hans-Jürgen Kremer**
Mobil: +49 (0) 151 – 58 57 33 67
hans-juergen.kremer@proclima.de



Nicola Dieckbreder
Tel.: +49 (0) 160 – 93 48 34 60
regionalvertretung-mitte@proclima.de



Gebiet Süd-West

➎ und ➏ **Jochen Götz**
Mobil: +49 (0) 151 – 56 26 75 23
jochen.goetz@proclima.de



➐ **Gerd Kaupp**
Mobil: +49 (0) 160 – 96 29 81 65
gerd.kaupp@proclima.de



Gebiet Ost

➑ **Jan Lüth**
Mobil: +49 (0) 151 – 24 10 48 67
jan.lueth@proclima.de



➒ **Carsten Krüger**
Mobil: +49 (0) 160 – 422 96 67
carsten.krueger@proclima.de



Bettina Lüth
Tel.: +49 (0) 33 42 – 15 83 46
bettina.lueth@proclima.de



Gebiet Bayern

➓ **Rainer Brenner**
Mobil: +49 (0) 151 – 46 12 11 05
rainer.brenner@proclima.de



➔ **Markus Ehrenstraßer**
Mobil: +49 (0) 151 – 50 04 77 54
markus.ehrenstrasser@proclima.de



➕ **Arnold Wittig**
Mobil: +49 (0) 162 – 94 77 590
arnold.wittig@proclima.de



➖ **Max Rauschhuber**
Mobil: +49 (0) 170 – 54 68 968
max.rauschhuber@proclima.de



CAD-Detail-Bibliothek

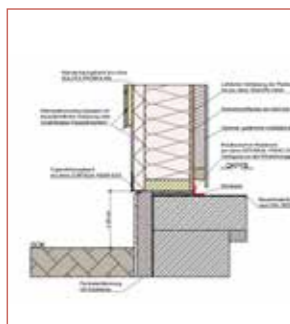


Alle Konstruktionsdetails zum Downloaden:
proclima.de/konstruktionsdetails

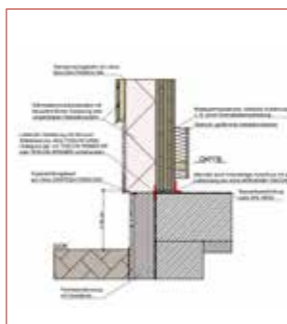


In der pro clima CAD-Detail-Bibliothek finden Sie eine Vielzahl von Lösungsvorschlägen für die Planung und Konstruktion Ihrer Projekte. Gegliedert nach Konstruktionsarten stehen Ihnen Detailzeichnungen als DWG, DXF und PDF zum freien Download zur Verfügung. Für Sockelanschlüsse, Bauteilübergänge, Steildach, Flachdach, Fenster, Durchdringungen uvm. – jeweils in zahlreichen Varianten.

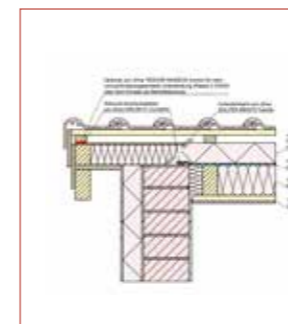
Holz-Rahmenbau-Details



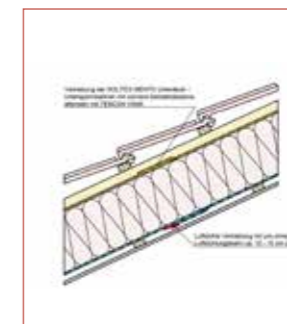
Holz-Massivbau-Details



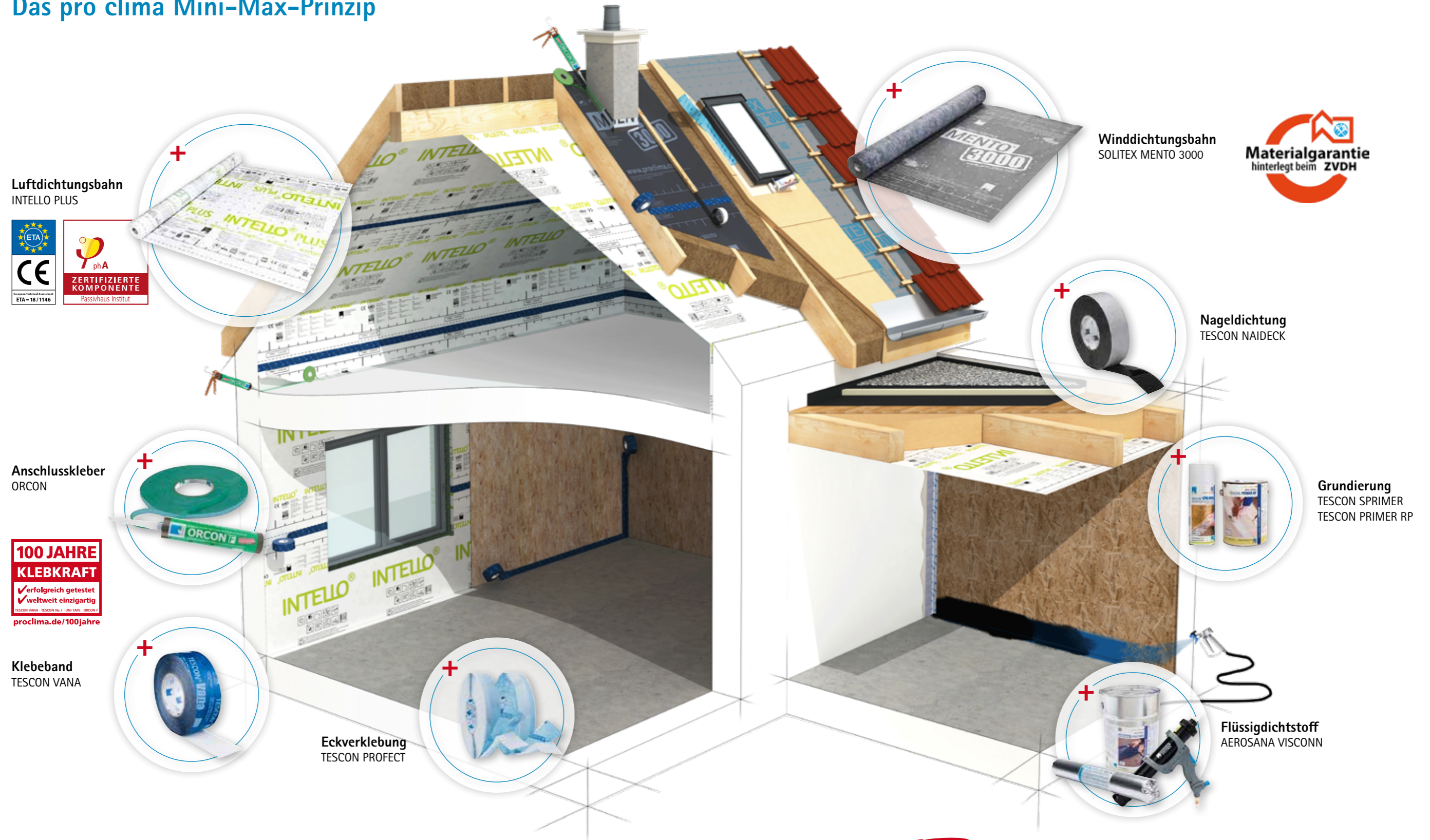
Dachsanierung von außen



Holz-Mauerwerksbau



Das pro clima Mini-Max-Prinzip



Maximale Wirkung mit nur wenigen Produkten

Das pro clima Kern-System besteht lediglich aus diesen wenigen Produkten. Damit haben Sie für nahezu alle Ihre Bauaufgaben eine sichere Lösung zur Hand. Und falls Sie mit spezielleren Anforderungen konfrontiert werden, greifen Sie einfach auf das pro clima Komplett-Sortiment zurück.

pro clima
10 Jahre System-Gewährleistung
umfangreich · transparent · fair
proclima.de/systemgewaehrleistung



Da sind Sie sicher – pro clima Gewährleistung

Auf die Qualität, die Dauerhaftigkeit und die zuverlässige Funktion des pro clima Systems können Sie sich verlassen. Im Fall der Fälle stehen wir Ihnen mit einer umfangreichen, transparenten und fairen Gewährleistung zur Seite:

- +
 - ✓ Umfangreiche Leistung im Schadensfall
 - ✓ Im pro clima System doppelt so langer Gewährleistungszeitraum wie gesetzlich gefordert
 - ✓ Inklusive Ausbau, Entsorgung, Materialersatz und Wiedereinbau

Für das gesamte pro clima Luftdichtungssystem und die einzelnen pro clima Bauprodukte in Kombination aller zugelassenen Wärmedämmstoffe sowie für das SOLITEX Steildach- und Wandabdichtungssystem übernehmen wir:



10 Jahre Gewährleistung

... wenn die Verarbeitung der Produkte ausschließlich in Kombination mit pro clima Standardprodukten erfolgt, soweit für die Anwendung Produkte im pro clima System angeboten werden.

6 Jahre Gewährleistung

... wenn die Verarbeitung der Produkte in Kombination mit Produkten Dritter erfolgt.

+ Ihre Vorteile:

- ✓ Genaue Abstimmung der Produkte aufeinander und auf die entsprechenden Untergründe
- ✓ Klare Produktauswahl der Verbindungsmittel durch die pro clima Anwendungsmatrix
- ✓ 95 % der pro clima Produkte werden nach der Auslieferung durch den Handel innerhalb von drei Monaten auf der Baustelle verarbeitet.
- ✓ Gewährleistungsansprüche aus Kaufverträgen über Baustoffe und Bauteile verjähren in der Regel in fünf Jahren.
- ✓ pro clima bietet bis zu 10 Jahre System-Gewährleistung, das bedeutet, dass Sie sicher auf uns zählen können.



pro clima Anwendungsmatrix:
proclima.de/anwendungsmatrix



Den kompletten Leistungsumfang finden Sie auf
proclima.de/systemgewaehrleistung



Campus RO, Rosenheim

211 Appartements in Holzhybrid-Bauweise

Bauphase:	Juli 2020 bis Januar 2022
Architekt:	ACMS - Architektur-Cantor Müller Schlüter
Innenarchitektur:	brüderl GmbH in Kooperation mit Nils Holger Moormann
Bauzeitenschutz:	SOLITEX ADHERO 3000 TESCON VANA



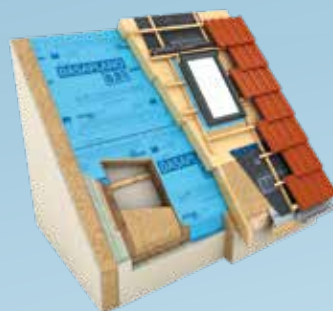
MOLL bauökologische Produkte GmbH
Rheintalstraße 35 - 43 · D-68723 Schwetzingen
Tel.: +49 (0) 62 02 - 27 82.0 · eMail: info@proclima.de · proclima.de



Sichere Systemlösungen für die Dichtung der Gebäudehülle



Feuchteaktive Winddichtung
Hochdiffusionsoffene, feuchteaktive Unterdeck, Unterspann- und Fassadenbahnen mit porenfreien TEEE-Membranen. Beste Qualität für sichere, bauschadens- und schimmelfreie Konstruktionen in Dach und Wand.



Einfache Modernisierung
DASAPLANO verbindet einfache Verarbeitung und sichere Funktion. Luftdichtungssystem zur Dachsanierung von außen



pro clima CONTEGA-Bänder
Intelligente Anschlussbänder binden Fenster und Türen dauerhaft sicher in Wände ein. Ift geprüfte Dichtsysteme für innen, außen und Unterfensterbank.



pro clima Klebtechnik verklebt dauerhaft sicher innen und außen. Zuverlässige Klebebänder mit wasserfestem SOLID-Acrylat-Technologie lösemittelfreie Kleber und Grundierungen, Manschetten und Detaillösungen.

**100 JAHRE
KLEBKRAFT**
✓ erfolgreich getestet
✓ weltweit einzigartig
TESCON VAMA · TESCON INC. · UNI SAFE · ORICON F
proclima.de/100jahre

pro clima
**10 Jahre System-
Gewährleistung**
umfangreich · transparent · fair
proclima.de/systemgewaehrleistung

Ihr pro clima Partner